

**LONGUES RANDONNÉES À SKIS**  
**QUATRE JUMEAUX VALLÉE DE LA JACQUES-CARTIER**  
**TRAJET RELIANT LE CAMP MERCIER AU PARC DU MONT-SAINTE-ANNE**



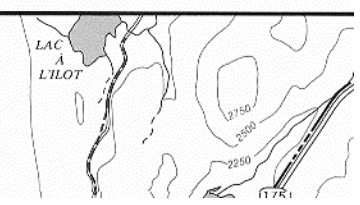
**Les parcours**

Distance (km)	Temps requis (jours)	Nombre personnes	Refuges
Vallée de la Jacques-Cartier			
40 à 80	2 à 6	2	12
Quatre Jumeaux			
65	4 à 5	4	8
Camp Mercier / Mont-Sainte-Anne			
63	3	2	12

Les sentiers de la Vallée de la Jacques-Cartier et des Quatre Jumeaux sont situés dans le Parc de la Jacques-Cartier  
**INFORMATION:**  
 Camp Mercier (418) 848-2422  
**RÉSERVATIONS:** 1-800-665-6527 (418) 890-6527 (région de Québec)



*Bonne randonnée*

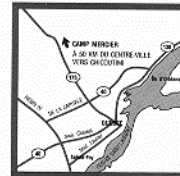


### LES PARCOURS

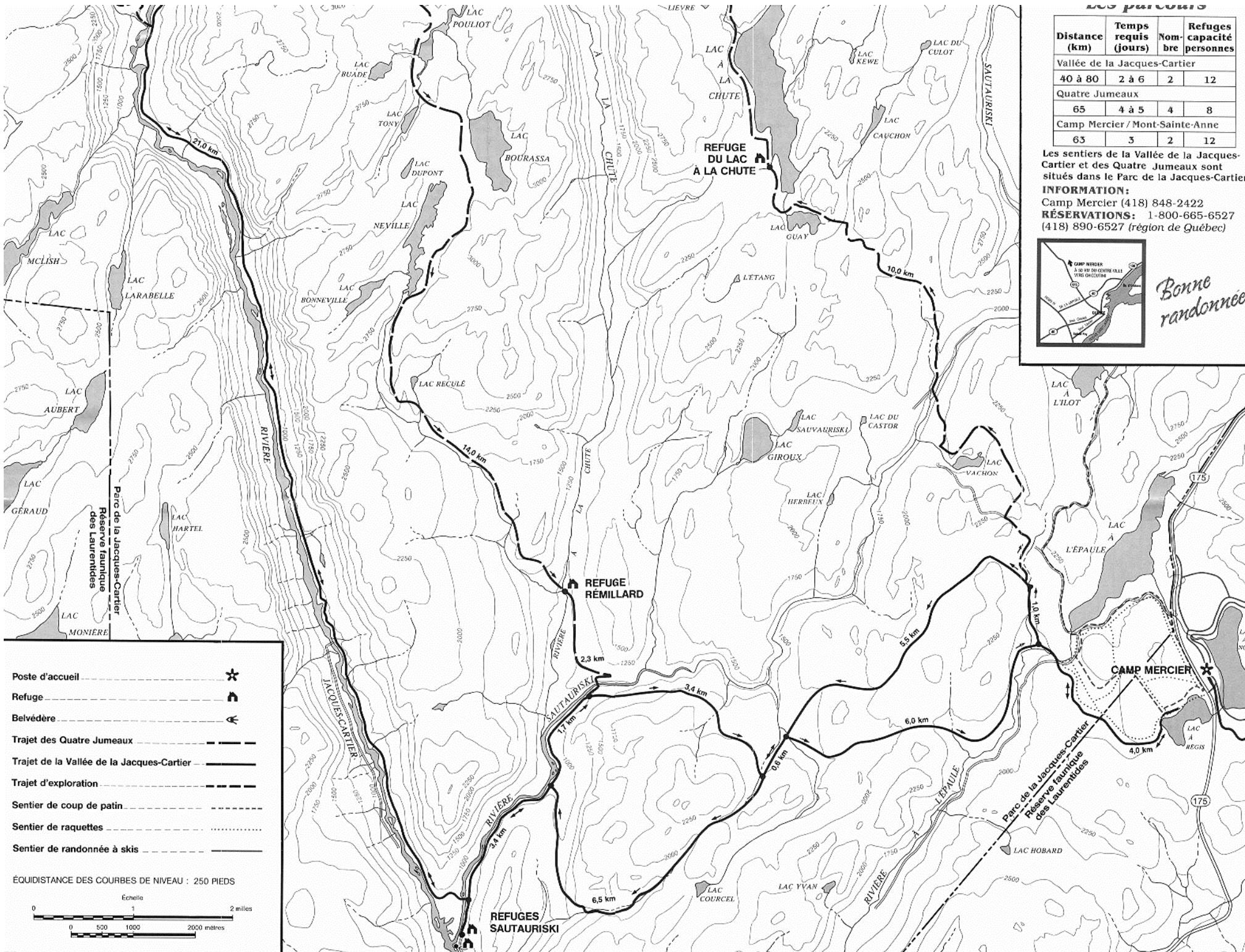
Distance (km)	Temps requis (jours)	Nom	Refuges capacité personnes
Vallée de la Jacques-Cartier			
40 à 80	2 à 6	2	12
Quatre Jumeaux			
65	4 à 5	4	8
Camp Mercier / Mont-Sainte-Anne			
63	3	2	12

Les sentiers de la Vallée de la Jacques-Cartier et des Quatre Jumeaux sont situés dans le Parc de la Jacques-Cartier

**INFORMATION:**  
Camp Mercier (418) 848-2422  
**RÉSERVATIONS:** 1-800-665-6527 (418) 890-6527 (région de Québec)



*Bonne randonnée*



- Poste d'accueil
- Refuge
- Belvédère
- Trajet des Quatre Jumeaux
- Trajet de la Vallée de la Jacques-Cartier
- Trajet d'exploration
- Sentier de coup de patin
- Sentier de raquettes
- Sentier de randonnée à skis

