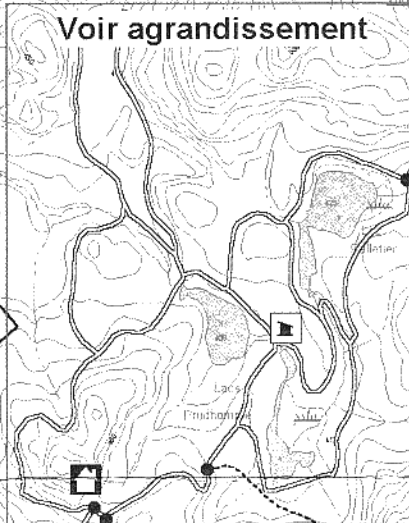
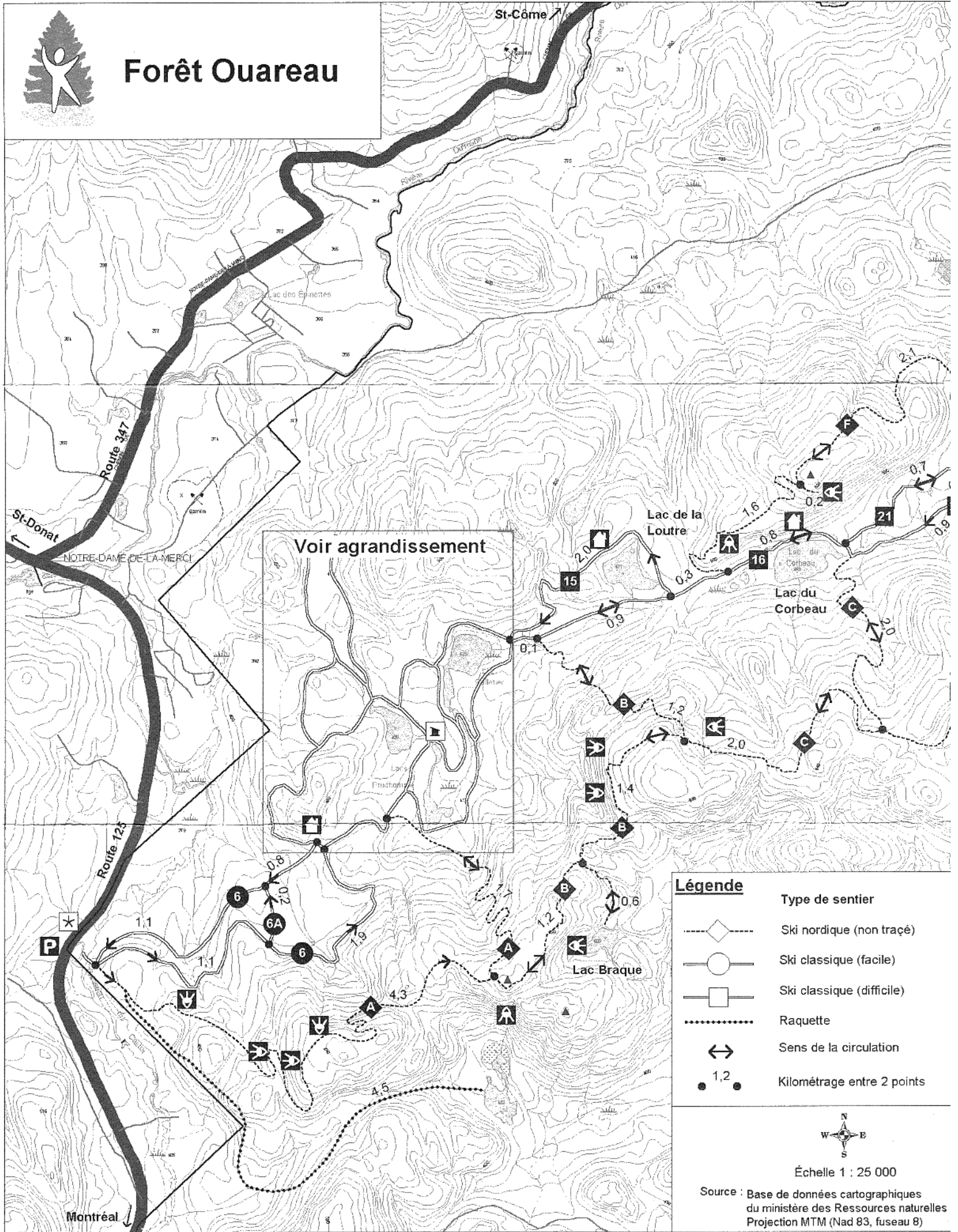




Forêt Ouareau

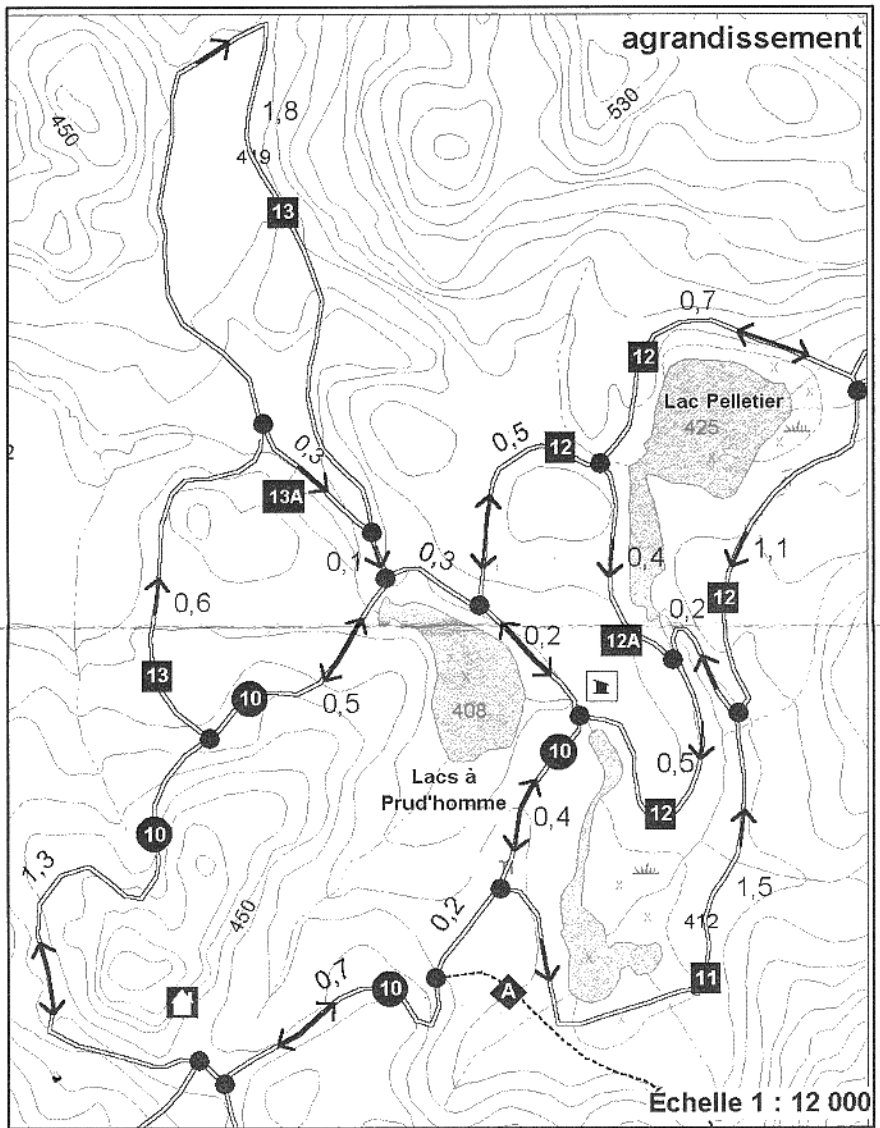
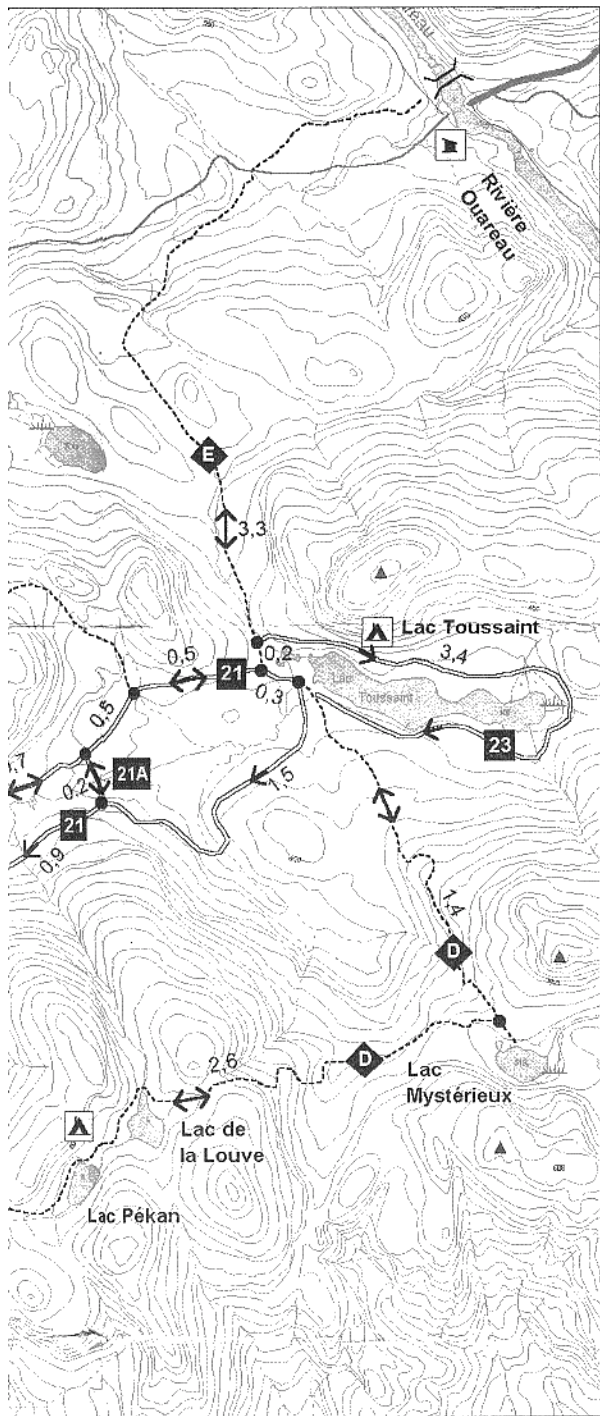


Légende	
Type de sentier	
	Ski nordique (non tracé)
	Ski classique (facile)
	Ski classique (difficile)
	Raquette
	Sens de la circulation
	Kilométrage entre 2 points



Échelle 1 : 25 000

Source : Base de données cartographiques du ministère des Ressources naturelles
Projection MTM (Nad 83, fuseau 8)



Équipement et site d'intérêt naturel

- Accueil
- Stationnement
- Lean-to (abris 3 côtés)
- Refuge/Relais chauffé
- Tente prospecteur
- Point de vue
- Sommet d'importance

Matawinie
de Lanaudière

Réalisé par le service d'aménagement
MRC de Matawinie, décembre 2000

Piste No	Ski classique	Km A/R
6	La Balade	4.9
6A	La petite balade	2.4
10	La Prud'homme	8.5
11	L'ours	10.3
12	La Pelletier	11.3
12A	Jonction Pelletier	9.7
13	Le Plateau	10.5
13A	Jonction Plateau	9.0
15	La Louvre	13.9
16	Le Corbeau	15.1
21	La Toussaint	19.5
21A	Jonction Toussaint	16.9
23	La Virée	22.8

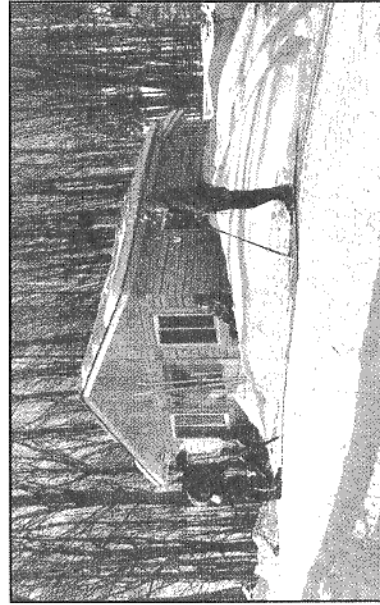
Piste No	Ski nordique	Km A/R
A	Massif via Prud'homme	8.6
B	Massif via Pelletier	12.8
C	Massif via Corbeau	17.6
D	Massif via Toussaint	21.6
E	Massif via Ouareau	28.6
F	Mont Corbeau	23.7

Toutes les distances sont mesurées à partir du poste d'accueil, avec retour par le plus court chemin

TARIFICATION HIVER 2001

Fin de semaine et congés :	6\$/personne
Adultes (13 ans et plus) :	5\$/personne
Semaine :	gratuit
Adultes (13 ans et plus) :	5\$/personne
Enfant (12 ans et moins) :	50\$
Tarif de groupe (10 et plus) :	25\$
PASSE DE SAISON :	
Personne additionnelle à la même adresse :	5\$/personne
Raquette :	

**OUVERT À PARTIR DE 8 H 30
DE LA MI-DÉCEMBRE À LA FIN MARS**

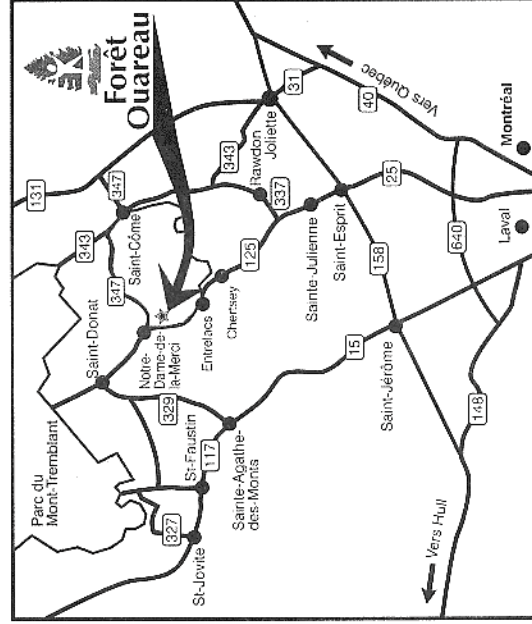


SUR RÉSERVATION :

- Location de refuges chauffés de 9h à 16h
- Service de transport de bagages

Refuges	Nombre de Personnes	Fin de semaine		en Semaine	Transport de bagages
		1 nuit	2 nuits consécutives		
Loutre	2	32\$	48\$	25\$	—
Prud'homme	4	52\$	76\$	35\$	20\$ A/R
Corbeau	6	72\$	108\$	50\$	30\$ A/R

- Tente prospecteur (4 pers.) 15 \$/pers.
- Lean-to (6 pers.) 10 \$/pers.
- Camping sauvage 10 \$/pers.



PAROISSE DE

PAROISSE DE

Municipalité de



LA FORÊT OUAREAU

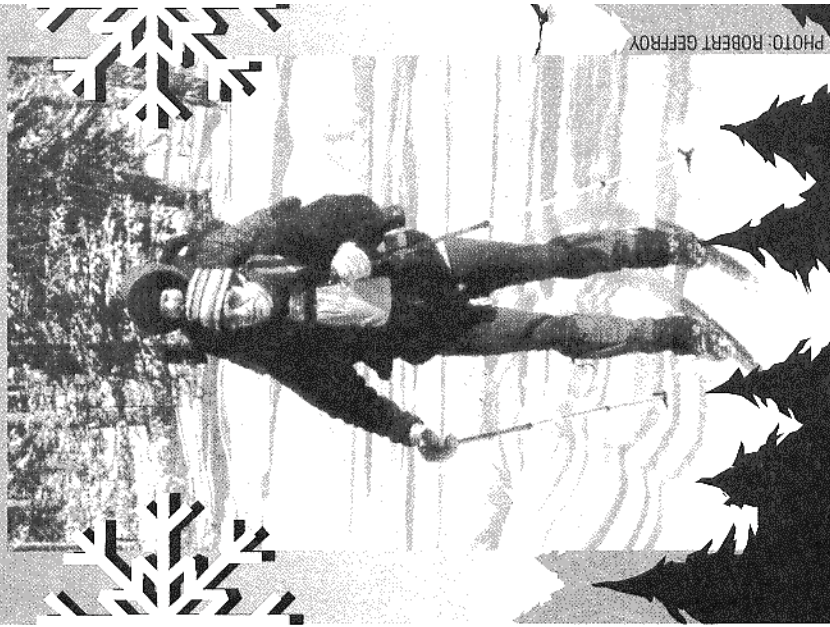


PHOTO: ROBERT GEFROY

ski de fond



PAROISSE DE

PAROISSE DE

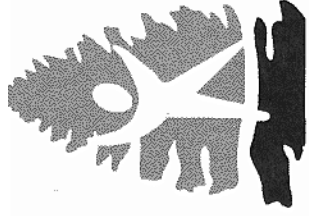
Municipalité de

Bienvenue dans la Forêt Ouareau !

Située à une heure de l'agglomération de Montréal, sur la route 125, la forêt Ouareau vous offre des panoramas uniques de la bordure sud des hautes Laurentides. Ses nombreux sentiers vous mettent en contact avec une nature généreuse :

- la rivière Ouareau encastrée dans son sillon profond et rectiligne,
- une myriade de petits lacs cachés tantôt au fond de ses somptueuses vallées en auge, et parfois même à haute altitude en bordure des cimes les plus élevées,
- Des sommets, vues plongeantes vers des vallées encaissées,
- Par beau temps, vues imprenables tantôt vers Montréal et les basses laurentides du côté sud, tantôt vers Notre-Dame-de-la-Merci et le massif du Mont Tremblant du côté Nord.

La forêt Ouareau, c'est aussi le bloc de terres publiques le plus au sud du Québec, partagé entre cinq municipalités soit Notre-Dame-de-la-Merci, St-Côme, St-Alphonse-de-Rodriguez, Chertsey et Entrelacs.



Code d'éthique

Le long du parcours :

- rester dans les sentiers et ne pas s'aventurer sur les lacs ;
- conserver une distance raisonnable avec le skieur qui précède ;
- ne s'engager dans une descente que lorsque le skieur qui précède est au bas de la pente ;
- dégager la piste rapidement, en cas de chute ou d'arrêt ;
- respecter la direction indiquée dans les sentiers ;
- tenir compte de la signalisation ;
- laisser les équipements à l'extérieur des divers bâtiments, sauf à la salle de fartage ;
- Planifier toujours votre randonnée en vérifiant la distance à parcourir et en tenant compte de l'heure de fermeture du centre indiquée à l'entrée.

OFFRE D'ACTIVITÉS

Ski classique :

- 28.6 km linéaires en fond de vallée
- tracé mécaniquement avec des motoneiges
- réseau longeant 6 petits lacs

Ski nordique :

- 25.6 km linéaires passant par les hauts sommets
- dénivelé total de 220 mètres
- plusieurs points de vue sur le massif du Mont Tremblant et le village de Notre-Dame-de-la-Merci

Raquette :

- 4,5 km linéaires
- par flanc de montagne et col
- se termine en bordure d'un lac situé au milieu d'un cirque impressionnant

Adresse civique : 1500, route 125

Notre-Dame-de-la-Merci

Adresse postale : 3184, 1ère avenue

C.P. 1239

Rawdon (QC) J0K 1S0

Courriel : foretoutouareau@hotmail.com

INFORMATION : 819-424-1865

sans frais : 1-877-424-1866